

# BIODIVERSITÉ

## DÉFINITION - IMPORTANCE - EFFONDREMENT



**Service des forêts, de la nature et du paysage**

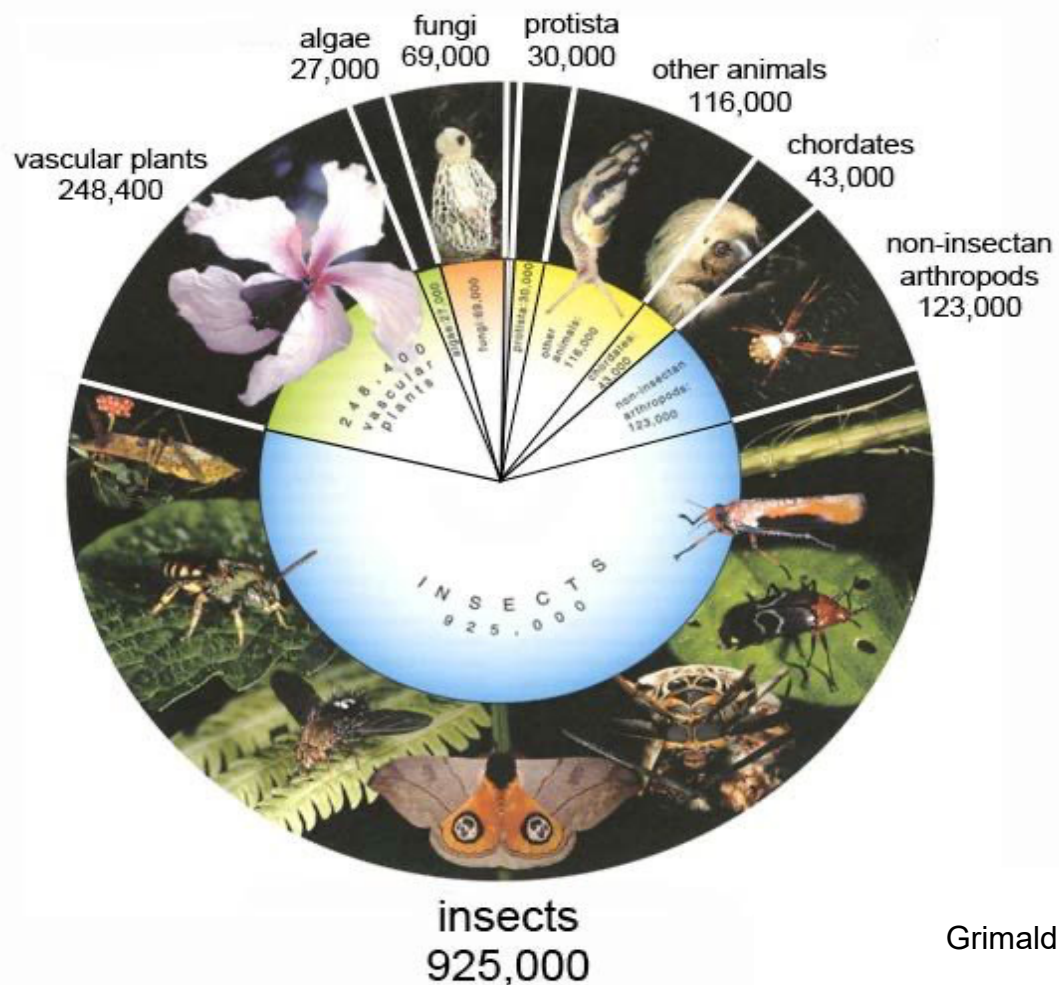
Section nature et paysage

François Biollaz & Collègues

05 juin 2023

# DÉFINITION

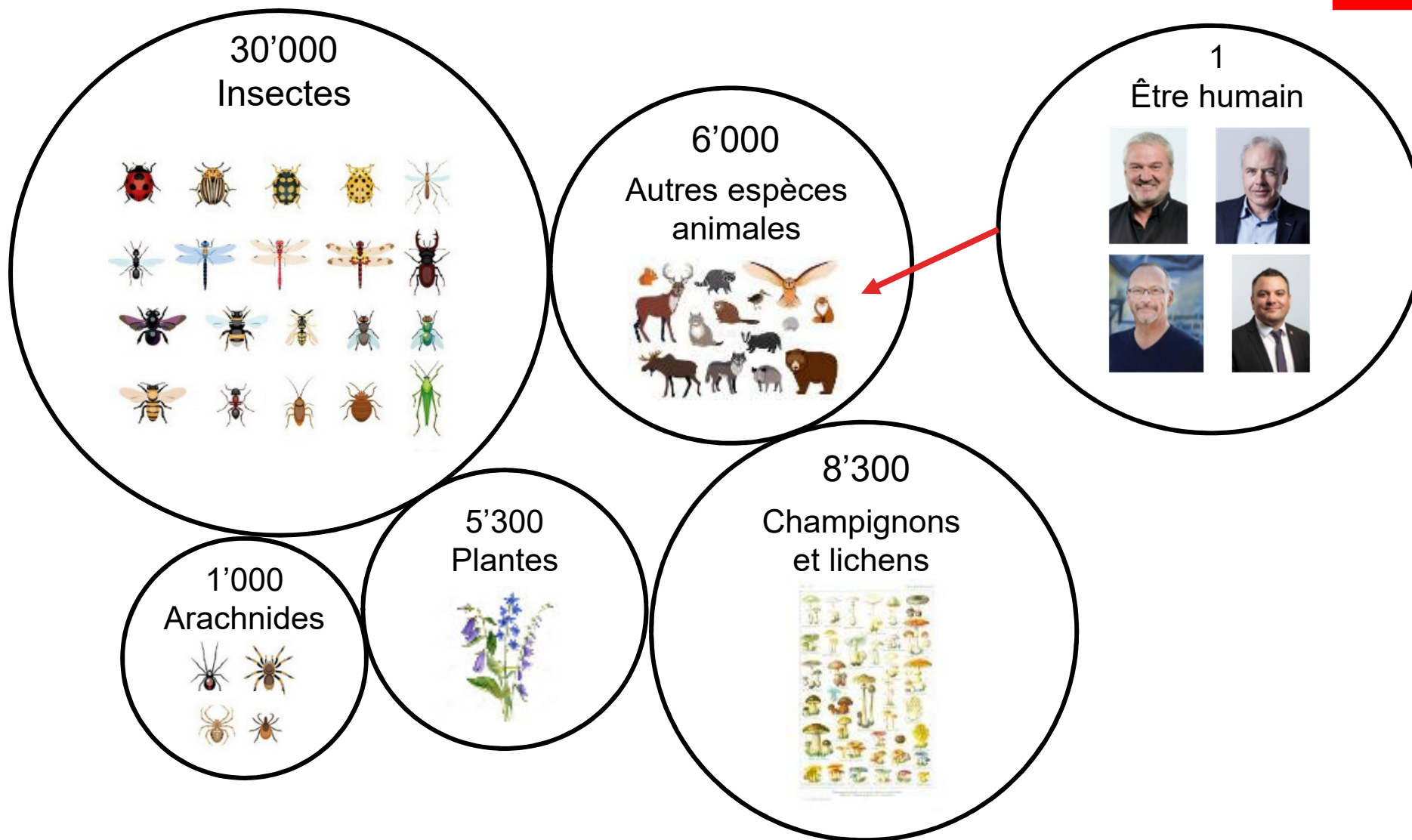
La **biodiversité** désigne la variété des formes de vie sur Terre



Grimaldi & Engel 2005

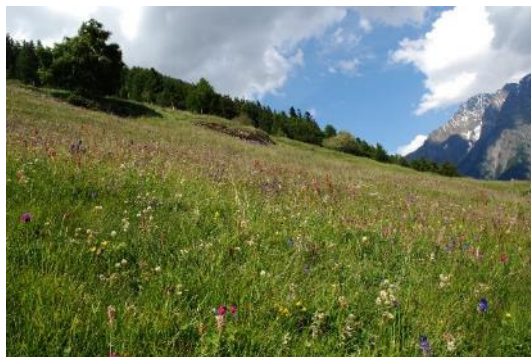


# BIODIVERSITÉ EN SUISSE



... Presque 50'000 espèces en tout !

# SERVICES ÉCOSYSTÉMIQUES : EXEMPLES



## Services d'approvisionnement

Eau, oxygène, nourriture, ...



## Services de régulation

Pollinisation, auxiliaires des cultures, ...



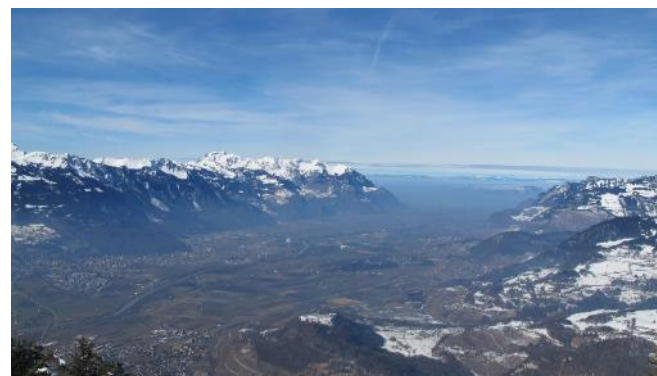
## Services de soutien

Cycle du CO<sub>2</sub>, de l'eau, ...



## Services socioculturels

Esthétique, loisirs, éducation, ...



## Services de protection

Crues, avalanches, chutes de pierres...

# SERVICES ÉCOSYSTÉMIQUES: QUELQUES CHIFFRES

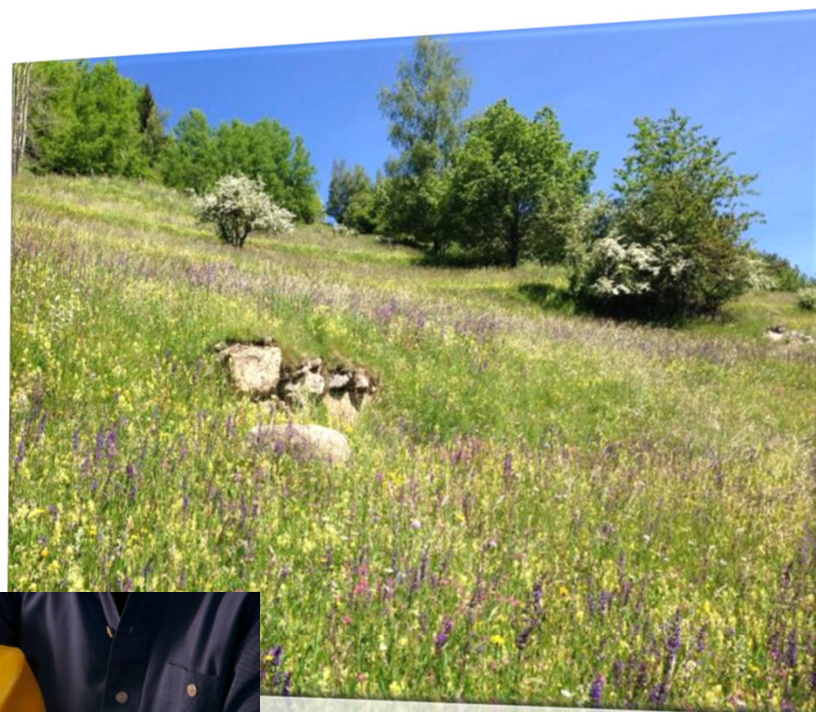
55 % du PIB mondial, en particulier tout ce qui est lié à l'agroalimentaire, dépend du "*bon fonctionnement de la biodiversité*". (Swiss Re, 2021)

70 % des médicaments utilisés pour traiter les cancers sont des produits naturels ou des produits de synthèse inspirés par la nature.

75% des cultures alimentaires mondiales reposent sur la pollinisation animale



# SERVICES ÉCOSYSTÉMIQUES : RACLETTE

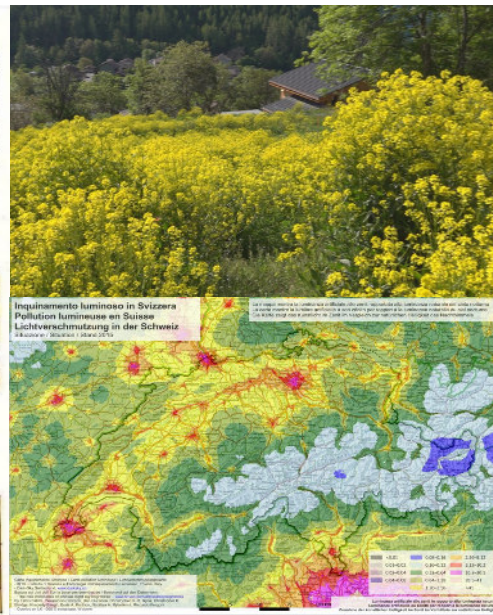
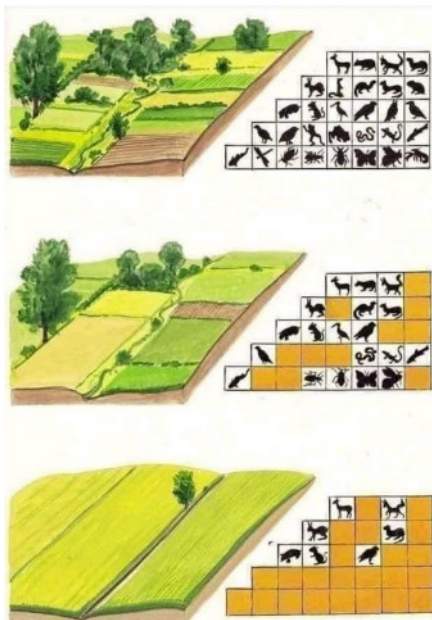


100 % du fromage à raclette est issu de processus collaboratifs entre les mammifères et les bactéries en passant par les insectes et les plantes

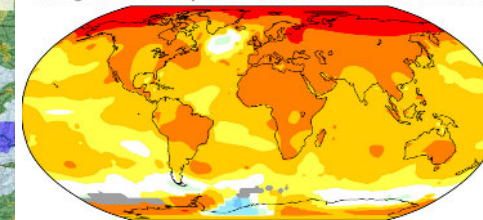
# EFFONDREMENT DE LA BIODIVERSITÉ : DÉFINITION ET CAUSES

Disparition massive et rapide d'une part importante des organismes vivants et leur diversité

- Perte d'habitats : constructions, fragmentation, intensification
- Espèces invasives : néozones et néophytes
- Pollution : chimique, lumineuse
- Surexploitation : surpêche, production ultra-intensive
- Changement/crise climatique



Changement de température lors des 50 dernières années



moyenne 2011-2020 vs référence 1951-1980





# EFFONDREMENT DE LA BIODIVERSITÉ : QUELQUES CHIFFRES

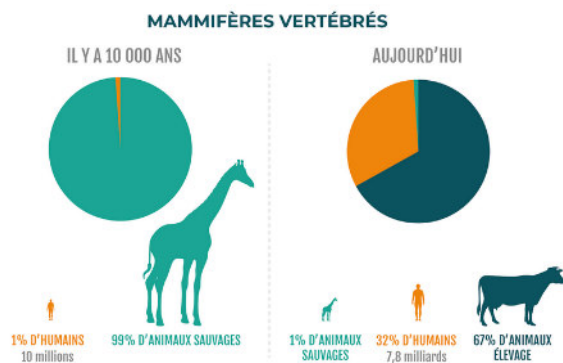
25 % des espèces terrestres seront en danger d'ici 2050 et 50 % d'ici la fin du siècle (IPBES, 2019)

Disparition des espèces 10 à 100 fois plus rapide que les derniers 10 millions d'années

Abondance des espèces locales a diminué de 20 % depuis 1900

75% des milieux terrestres et 40% des écosystèmes marins sont fortement dégradés

75 % de la diversité génétique des plantes de cultures perdues depuis le début du XXe siècle





# EFFONDREMENT DE LA BIODIVERSITÉ

## En Suisse



Flore : 24 %

Insectes : 40%

Amphibiens : 70 %

Reptiles : 79 %



- 1/2 des milieux naturels et 1/3 des espèces sont considérées comme menacés.
- Diminution de plus de 90% en 1 siècle de la superficie des zones à haute biodiversité (notamment PPS et bas-marais)

## En Valais

- 789 espèces prioritaires au niveau national
- 400 espèces avec responsabilité cantonale élevée
- 86 espèces avec priorité d'action nécessaire et urgente



valais.ch

**VALAIS.**  
GRAVÉ DANS  
MON CŒUR.

**WALLIS.**  
INS HERZ  
GEMEISSELT.

Jetzt buchen auf wallis.ch

RESTEZ COMME  
VOUS ÊTES.  
ET PROFITEZ D'AVANTAGE.

100% COMME DANS VOS CŒURS

IL Y A 200 ANS, LA SUISSE A EU  
UN COUP DE CŒUR POUR LE VALAIS.

VALAIS. GRAVÉ DANS MON CŒUR.

IL Y A 200 ANS, LA SUISSE A EU  
UN COUP DE CŒUR POUR LE VALAIS.

VALAIS. GRAVÉ DANS MON CŒUR.

**VALAIS.**  
GRAVÉ DANS  
MON CŒUR.

valais.ch

**REDÉCOUVREZ VOTRE NATURE.**  
SAVOUREZ LE GOÛT UNIQUE DU VALAIS.

FRUITS

CANTON DU VALAIS  
KANTON WALLIS